

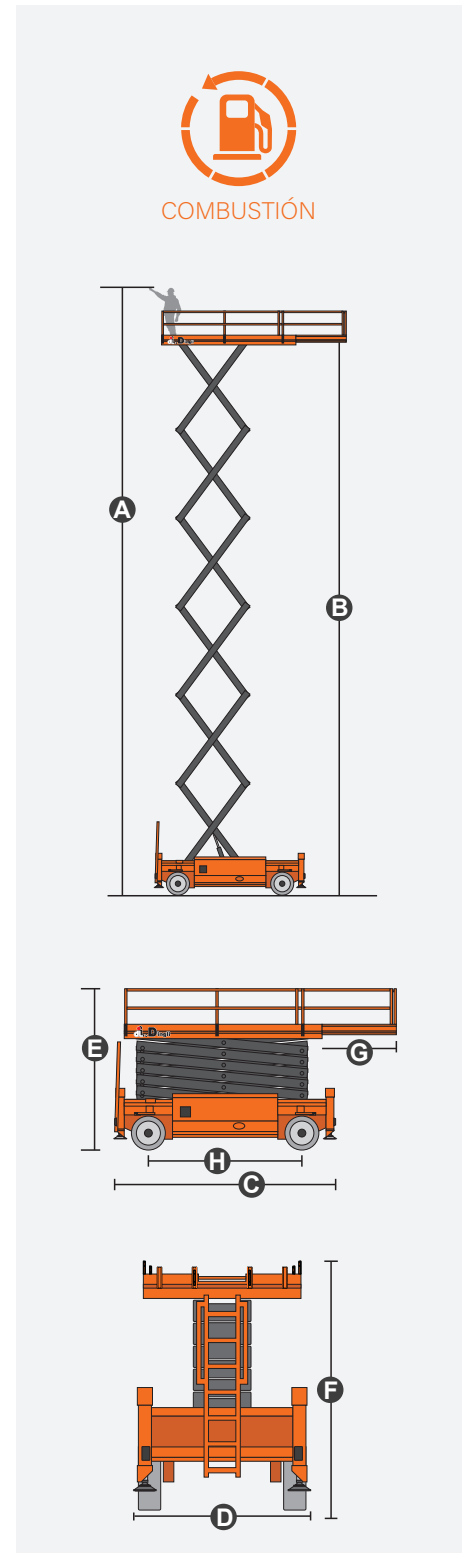
CARACTERÍSTICAS

Tamaño	Metrico	Inglés
Máx. Altura de trabajo A	19.00m	62ft 4in
Máx. Altura de la plataforma B	17.00m	55ft 9in
Longitud total C	4.46m	14ft 8in
Ancho promedio D	2.29m	7ft 6in
Altura total (barandales hacia arriba) E	3.60m	11ft 10in
Altura total (barandales hacia abajo) F	2.75m	9ft
Tamaño de la plataforma (largo x ancho)	4.06m×2.00m	13ft 4in×6ft 7in
Tamaño de la extensión de plataforma G	2.00m	6ft 7in
Espacio libre sobre el suelo (almacenado/elevado)	0.40m	1ft 4in
Distancia entre ejes H	2.85m	9ft 4in
Radio de giro (interior/externo)	1.00m/3.20m	3ft 3in/10ft 6in
Neumáticos	33×12-20	33×12-20

Desempeño		
Carga de trabajo segura	680kg	1499lb
Carga de trabajo segura en extensión	680kg	1499lb
Capacidad máxima de personas	4/4	4/4
Inclinación máxima	40%	40%
Velocidad de conducción (replegada)	4.5km/h	2.80mph
Velocidad de conducción (elevada)	0.6km/h	0.37mph
Max. Capacidad en pendientes	X-2°/Y-3°	X-2°/Y-3°
Velocidad de descenso	70/70sec	70/70sec

Peso		
Peso total	10530kg	23214lb

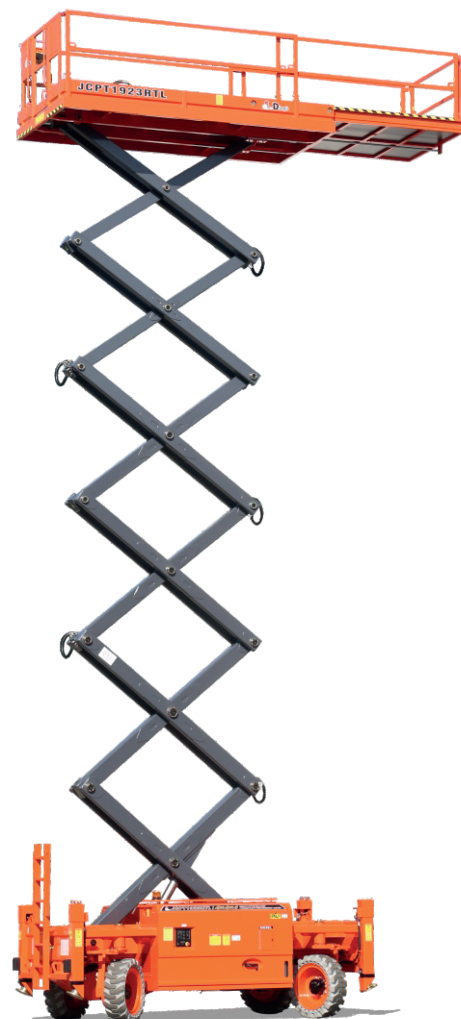
Energía		
Motor diesel	36.4kW/2600rpm	36.4kW/2600rpm
Tanque diesel	100L	26gal
Tanque hidráulico	135L	35gal



ESPECIFICACIONES

Configuración estándar

- Controles proporcionales con joystick
- Puertas de cierre automático
- Plataforma extensible de doble deslizamiento
- Tracción 4x4
- Eje motriz
- Freno de ruedas
- Sistema de descenso automático
- Sistema de tubos a prueba de explosiones
- Sistema de diagnóstico de fallos a bordo
- Alarma de inclinación
- Alarma de movimiento
- Bocina
- Horómetro
- Sistema de refrigeración de aceite hidráulico
- Estrobo LED intermitente
- Barandillas plegables
- Activación de la tracción
- Liberación manual del freno
- Punto de enganche del cordón
- Puntos de amarre y elevación
- Nivelación automática de estabilizadores hidráulicos
- Protección antiarranque del motor
- Bomba de emergencia
- Botón de parada de emergencia
- Sistema de detección de carga de la plataforma
- Chasis de eje oscilante



DINGLI MÉXICO

TODO EN REFACCIONES Y MAQUINARIA

Dirección: Av. del Carmen #230

Col. Ex Ejido Los Ranchitos

C.P.:45618

San Pedro, Tlaquepaque, Jalisco.

Teléfono: +52 (333)1737047

Correo: ventas@dingli.mx

www.dingli.mx

Debido a las continuas actualizaciones tecnológicas, los parámetros técnicos están sujetos a cambios sin previo aviso.

Este libro de imágenes es sólo para referencia, el producto real prevalecerá. Los derechos de autor son propiedad de zhejiang dingli, cualquier contenido no puede ser copiado para cualquier propósito sin permiso escrito.

2023-09

