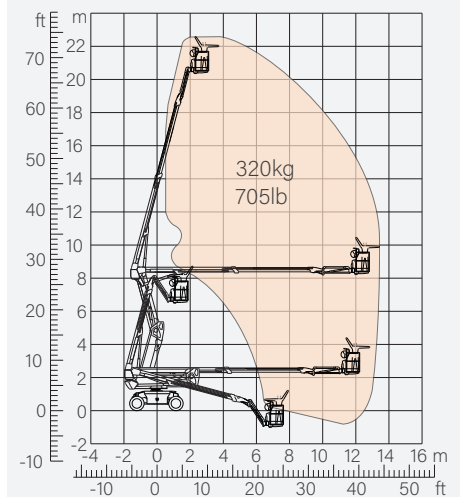


## CARACTERÍSTICAS

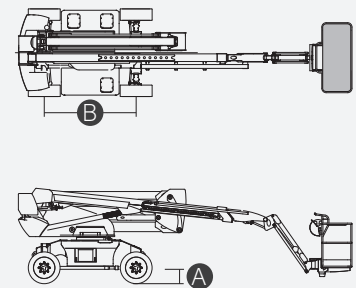
Tamaño	Metrico	Inglés
Máx. Altura de trabajo	22.04m	72ft 4in
Máx. Altura de la plataforma	20.04m	65ft 9in
Máx. Alcance horizontal	12.57m	41ft 3in
Dimensiones modo transporte (largo x ancho x alto)	7.36m x 2.44m x 2.59m	24ft 2in x 8ft x 8ft 6in
Tamaño de la canastilla (largo x ancho)	1.83m x 0.79m	6ft x 2ft 7in
Giro de cola	0.70m	2ft 4in
Altura al suelo <b>A</b>	0.31m	1ft
Distancia entre ejes <b>B</b>	2.40m	7ft 10in
Radio de giro (interior/exterior)	3m/4.73m	9ft 10 in/15ft 6in
Neumáticos	315/55D20	315/55D20
Altura máxima de articulación	8.18m	26ft 10in
Profundidad máxima de trabajo	1.74m	5ft 8in
Desempeño		
Capacidad de carga máxima	320kg	705lb
Máx. de ocupantes	2	2
Inclinación máxima (gradeabilidad)	35%	35%
Velocidad de conducción (replegada)	6.0km/h	3.7mph
Velocidad de conducción (elevada)	1.1km/h	0.7mph
Máx. Pendiente de trabajo	X-5°/Y-5°	X-5°/Y-5°
Rotación de contrapeso	360 °Continua	360 °Continua
Rotación de canastilla	180°	180°
Movimiento de pluma (jib)	132°	132°
Peso		
Peso total	10150k	22376lb
Energía		
Batería	48V/450Ah	48V/450Ah
Cargador	48VDC/60A	48VDC/60A
Motor de accionamiento	34AC/9kW	34AC/9kW
Motor de elevación	34VAC/13kW	34VAC/13kW
Tanque de aceite hidráulico	145L	38gal



ELÉCTRICA



Rango de Movimiento



## ESPECIFICACIONES

### Configuración estándar

- 1.50m (4ft 11in) JIB
- Eje oscilante delantero
- Dirección en dos ruedas
- Tracción en las cuatro ruedas
- Tracción en las cuatro ruedas
- Plataforma autonivelante
- Plataforma giratoria izquierda y derecha de 180°
- Controles de joystick proporcionales
- Dirección de valancín de pulgar
- Habilitar unidad
- Cable de alimentación de CA a la plataforma
- Alarma de inclinación
- Alarma de descenso
- Destello
- Bocina
- Horómetro
- Eje de transmisión especial integrado integral para maquinaria de construcción
- Rotación continua de la plataforma giratoria de 360°
- Tracción positiva en las cuatro ruedas
- Sistema de detección de carga de la plataforma
- Sistema de diagnóstico de fallas
- Sistema de protección antiplastamiento del operador
- Kits para entornos hostiles (incluye camisas de cilindro, kits para povo de pluma, cubiertas de caja de control de suelo y plataforma)
- Alimentación auxiliar de 12V DC



Brazo articulado



Altura de trabajo: 22m



Plumin



Eléctrica



Todo terreno



## DINGLI MÉXICO

TODO EN REFACCIONES Y MAQUINARIA

Dirección: Av. del Carmen #230

Col. Ex Ejido Los Ranchitos

C.P.:45618

San Pedro, Tlaquepaque, Jalisco.

Teléfono: +52 (333)1737047

Correo: ventas@dingli.mx

www.dingli.mx

Debido a las continuas actualizaciones tecnológicas, los parámetros técnicos están sujetos a cambios sin previo aviso.

Este libro de imágenes es sólo para referencia, el producto real prevalecerá. Los derechos de autor son propiedad de zhejiang dingli, cualquier contenido no puede ser copiado para cualquier propósito sin permiso escrito.

2023-09

