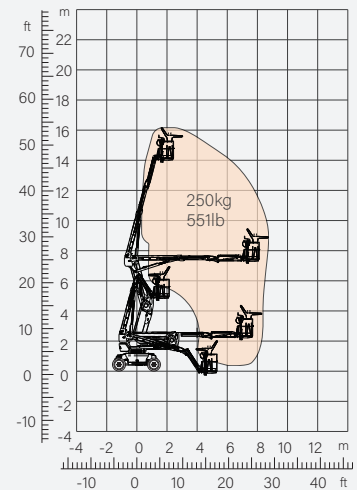


CARACTERÍSTICAS

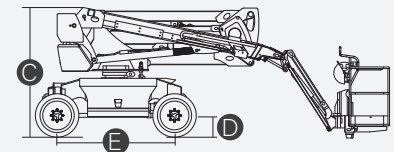
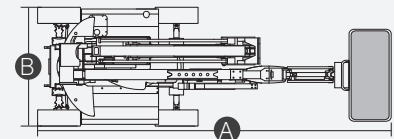
Tamaño	Metrico	Inglés
Máx. Altura de trabajo	16.07m	52ft 9in
Máx. Altura de la plataforma	14.07m	46ft 2in
Máx. Alcance horizontal	8.14m	28ft 8in
Longitud total replegada A	7.05m	23ft 2in
Longitud total (modo transporte)	5.19m	17ft
Ancho total (modo transporte)	2.33m	7ft 8in
Ancho de la plataforma B	2.55m	8ft 4in
Altura total replegada C	2.57m	8ft 5in
Tamaño de la canastilla (largo x ancho)	1.83m x 0.79m	6ft x 2ft 7in
Altura al suelo D	0.31m	1in
Distancia entre ejes E	2.30m	7ft 7in
Radio de giro (interior/ exterior)	2.92m / 4.49m	9ft 7in / 14ft 9in
Neumáticos	315/55 D20	315/55 D20
Altura máxima de articulación	7.25	23ft 9in
Profundidad máxima de trabajo	1.06m	3ft 6in
Desempeño		
Capacidad de carga máxima	250kg	551lb
Máx. Ocupantes	2	2
Inclinación máxima	40%	40%
Velocidad de conducción replegada	6.0km/h	3.7mph
Velocidad de conducción elevada	1.1km/h	0.7mph
Máx. pendiente de trabajo	X-5°/Y-5°	X-5°/Y-5°
rotación de contrapeso	360° Continua	360° Continua
Rotación de canastilla	180°	180°
Movimiento de pluma (jib)	132°	132°
Peso		
Peso total	7780kg	17152lb
Energía		
Motor diesel	Kubota D1105/18kW	Kubota D1105/18kW
Tanque diesel	115L	30gal
Tanque hidráulico	145L	38gal



COMBUSTIÓN



Rango de movimiento



ESPECIFICACIONES

Configuración estándar

- Eje oscilante delantero
- Dirección en dos ruedas
- Tracción en las cuatro ruedas
- Plataforma autonivelante
- Plataforma giratoria izquierda y derecha de 180°
- Controles de joystick proporcionales
- Dirección del balancín del pulgar
- Habilitar unidad
- Cable de alimentación de CA a plataforma
- Alarma de inclinación
- Alarma de descenso
- Destello
- Bocina
- Horómetro
- Eje de transmisión especial integrado para maquinaria de construcción
- Rotación continua de la plataforma giratoria de 360°
- Tracción positiva en las cuatro ruedas
- Sistema de detección de carga de la plataforma
- Sistema de diagnóstico de fallas
- Sistema de protección antiplastamiento del operador
- Kits para entornos hostiles (incluye camisas de cilindro, kits para polvo de pluma, cubiertas de caja de control de suelo y plataforma)
- Auxiliar 12V DC
- Motor Kubota D1105 18kW 2600 rpm Diesel
- Radiador de aceite hidráulico
- Protección antiarranque del motor
- Dispositivo antirretroceso del motor
- Apagado automático por fallo del motor



Brazo articulado



Altura de trabajo: 16m



Plumín



Diesel



Todo terreno



DINGLI MÉXICO

TODO EN REFACCIONES Y MAQUINARIA

Dirección: Av. del Carmen #230

Col. Ex Ejido Los Ranchitos

C.P.:45618

San Pedro, Tlaquepaque, Jalisco.

Teléfono: +52 (333)1737047

Correo: ventas@dingli.mx

www.dingli.mx

Debido a las continuas actualizaciones tecnológicas, los parámetros técnicos están sujetos a cambios sin previo aviso.

Este libro de imágenes es sólo para referencia, el producto real prevalecerá. Los derechos de autor son propiedad de zhejiang dingli, cualquier contenido no puede ser copiado para cualquier propósito sin permiso escrito.

2023-09

