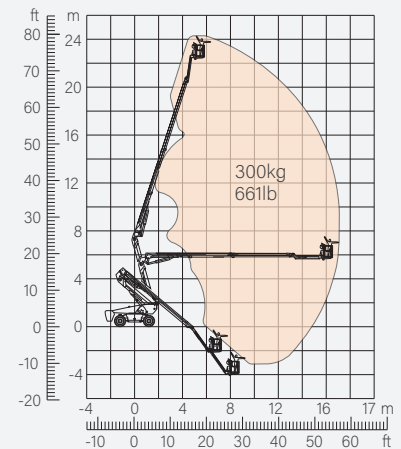


CARACTERÍSTICAS

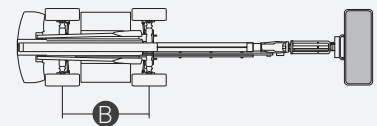
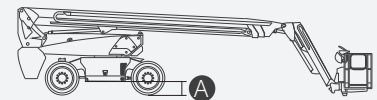
Tamaño	Métrico	Inglés
Máx. Altura de trabajo	24.30m	79ft 9in
Máx. Altura de la plataforma	22.30m	73ft 2in
Máx. Alcance horizontal	16.50m	54ft 2in
Dimensiones modo transporte (largo x ancho x alto)	9.85m x 2.50m x 2.89m	32ft 4in x 8ft 2in x 9ft 6in
Tamaño de la canastilla (largo x ancho)	2.44m x 0.91m	8ft x 3ft
Giro de la canastilla	1.61m	5ft 3in
Altura al suelo A	0.41m	1ft 4in
Distancia entre ejes B	2.80m	9ft 2in
Radio de giro (interior/exterior)	1.87m/3.22m	6ft 2in/10ft 7in
Neumáticos	385/45-28	385/45-28
Altura máxima de articulación	9.14m	30ft
Profundidad máxima de trabajo	4.03m	13ft 3in
Desempeño		
Capacidad de carga máxima	300kg	661lb
Máx. de ocupantes	2	2
Inclinación máxima (gradeabilidad)	45%	45%
Velocidad de conducción (replegada)	6.0km/h	3.7mph
Velocidad de conducción (elevada)	1.1km/h	0.7mph
Máx. Pendiente de trabajo	X-5°/Y-5°	X-5°/Y-5°
Rotación de contrapeso	360 °Continua	360 °Continua
Rotación de canastilla	180°	180°
Movimiento de pluma (jib)	135°	135°
Peso		
Peso total	17200kg	37919lb
Energía		
Motor diesel	Deutz TD2.9 L4/55.4kW	Deutz TD2.9 L4/55.4kW
Sistema de alimentación de emergencia	12V	12V
Motor de accionamiento	135L	35gal
Tanque de aceite hidráulico	165L	43gal



COMBUSTIÓN



Rango de Movimiento



ESPECIFICACIONES

Configuración estándar

- Plumín de 2,31 m (7 pies 7 pulgadas)
- Eje oscilante delantero
- Dirección a las cuatro ruedas
- Tracción a las cuatro ruedas
- Plataforma autonivelante
- Plataforma giratoria 180° a izquierda y derecha
- Controles proporcionales con joystick
- Dirección con el pulgar
- Accionamiento
- Cable de alimentación de CA a la plataforma
- Alarma de inclinación
- Alarma de descenso
- Flash
- Bocina
- Horómetro
- Eje motriz especial integrado
- Giro continuo de 360°
- Tracción positiva en las cuatro ruedas
- Sistema de detección de carga de la plataforma
- Sistema de diagnóstico de fallos
- Sistema de protección antiplastamiento del operador
- Kits para entornos difíciles
- Alimentación auxiliar de 12 V CC
- Motor diesel Deutz D2.9 L4 55.4kW /2600rpm
- Radiador de aceite hidráulico
- Protección antirearranque del motor
- Dispositivo anti-retroceso del motor
- Apagado automático por fallo del motor



Brazo articulado



Altura de trabajo: 24m



Plumín



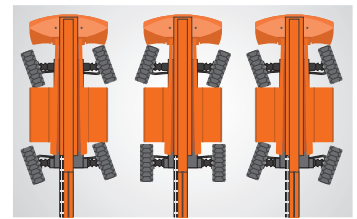
Diesel



Todo terreno



Dispositivo antiextrusión



Múltiples modos de dirección

DINGLI MÉXICO

TODO EN REFACCIONES Y MAQUINARIA

Dirección: Av. del Carmen #230

Col. Ex Ejido Los Ranchitos

C.P.:45618

San Pedro, Tlaquepaque, Jalisco.

Teléfono: +52 (333)1737047

Correo: ventas@dingli.mx

www.dingli.mx

Debido a las continuas actualizaciones tecnológicas, los parámetros técnicos están sujetos a cambios sin previo aviso.

Este libro de imágenes es sólo para referencia, el producto real prevalecerá. Los derechos de autor son propiedad de zhejiang dingli, cualquier contenido no puede ser copiado para cualquier propósito sin permiso escrito.

2023-09

