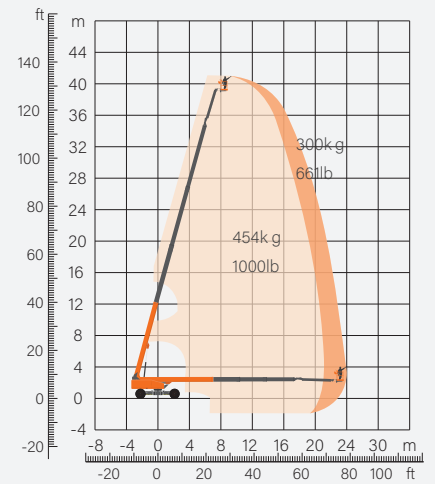


CARACTERÍSTICAS

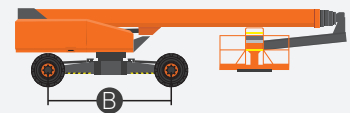
Tamaño	Métrico	Inglés
Máx. Altura de trabajo	41.54m	136ft 3in
Máx. Altura de la plataforma	39.54m	129ft 9in
Máx. Alcance horizontal	23.50m	77ft 1in
Dimensiones modo transporte (largo x ancho x alto)	11.17m x 2.44m x 2.83m	36ft 8in x 8ft x 9ft 3in
Ancho total (eje expandido)	4.17m	13ft 8in
Ancho total (eje retraído) A	2.44m	8ft
Tamaño de la canastilla (largo x ancho)	2.44m x 0.91m	8ft x 3ft
Giro de la canastilla (eje desplegado)	1.39m	4ft 7in
Giro de la canastilla (eje retraído)	2.28m	7ft 6in
Altura al suelo	0.40m	1ft 4in
Distancia entre ejes (eje desplegado)	4.07m	13ft 4in
Distancia entre ejes (eje retraído) B	4.27m	14ft
Desempeño		
Capacidad de carga máxima	300kg/454kg	661lb/1000lb
Máx. de ocupantes	3	3
Inclinación máxima (gradeabilidad)	45%	45%
Velocidad de conducción (replegada)	6.0km/h	3.73mph
Velocidad de conducción (elevada)	1.1km/h	0.68mph
Máx. Pendiente de trabajo	X-5°/Y-5°	X-5°/Y-5°
Rotación de contrapeso	360 °Continua	360 °Continua
Rotación de canastilla	180°	180°
Movimiento de pluma (jib)	230°	230°
Ángulo máximo del brazo principal	75°	75°
Radio de giro (eje expandido)	2.99m/5.41m	10ft/17ft 9in
Radio de giro (eje retraído)	8.27m/10.85m	27ft 2in/35ft 7in
Neumáticos	445/50-D710	445/50-D710
Peso		
Peso total	21300kg	46958lb
Energía		
Sistema de alimentación de emergencia	12V	12V
Motor Diésel	Deutz TD2.9 L4/55.4kW	Deutz TD2.9 L4/55.4kW
Tanque Diésel	150L	39gal
Tanque hidráulico	230L	61gal



COMBUSTIÓN



Rango de Movimiento



ESPECIFICACIONES

Configuración estándar

- Sistema Load Sense
- Alimentación auxiliar de 12 V CC
- Radiador de aceite hidráulico
- Kits para entornos difíciles
- Sistema de diagnóstico de fallos
- Bloqueo de protección de la plataforma giratoria
- Sistema de pluma de alta rigidez
- Cubierta del chasis totalmente abierta
- Cable de alimentación de CA a la plataforma
- Alarmas de descenso y movimiento
- Plataforma giratoria 180° a izquierda y derecha
- Control del ángulo de rotación de la plataforma
- Protección de la plataforma
- Controles proporcionales con joystick
- Control de cadenas sueltas y rotas
- Control de velocidad rápida y lenta
- Supervisión de las condiciones de trabajo
- Protección de arranque y parada del motor
- Sistema de transmisión hidrostática Rexroth
- Adaptación automática del ángulo de dirección
- Freno de presión negativa con detección
- Sistema de visualización del estado de la máquina en tiempo real
- Arquitectura de seguridad Cat.3 - ISO 13849-1
- Sistema de protección antiextrusión del operador
- Motor diesel Deutz TD2.9 L4 55.4kW 2600rpm
- Plumín flexible de 4,2 m de amplitud con detección de ángulo
- Rotación continua de la plataforma giratoria de 360° con inspección
- Chasis ampliable con diseño patentado propio
- Bocina
- Alarma de inclinación
- Horómetro
- Activación del accionamiento
- Estrobo intermitente
- Tracción a las cuatro ruedas
- Dirección a las cuatro ruedas
- Expansión del eje in situ
- Plataforma autonivelante



Brazo telescópico



Altura de trabajo: 41m



Plumín



Motor diesel



Todo terreno



Nueva tecnología de expansión de eje in situ con un solo botón.



Transporte de contenedores estándar.

DINGLI MÉXICO

TODO EN REFACCIONES Y MAQUINARIA

Dirección: Av. del Carmen #230

Col. Ex Ejido Los Ranchitos

C.P.:45618

San Pedro, Tlaquepaque, Jalisco.

Teléfono: +52 (333)1737047

Correo: ventas@dingli.mx

www.dingli.mx

Debido a las continuas actualizaciones tecnológicas, los parámetros técnicos están sujetos a cambios sin previo aviso.

Este libro de imágenes es sólo para referencia, el producto real prevalecerá. Los derechos de autor son propiedad de zhejiang dingli, cualquier contenido no puede ser copiado para cualquier propósito sin permiso escrito.

2023-09

